

# TRAVAUX DE MISE EN SECURITE DE L'ANCIEN SITE LGD DEVELOPPEMENT : EVACUATION ET TRAITEMENT DES DECHETS

## SOMMAIRE

1. Avancée des travaux
2. Gestion des déchets contenant de l'amiante
3. Transport des déchets par barge
4. Programme prévisionnel

## AVANCEE DES TRAVAUX (au 14/03/2012)

Type de déchets	Centre	Tonnage total évacué	Volume Estimé évacué (m <sup>3</sup> )	Volume Estimé déstocké (m <sup>3</sup> )
DIB	CAPOULADE - Isle Meldeuse	19 560,45	22 220,00	
	REP - Bouqueval	10 602,90	12 030,00	
	REP - Claye Souilly	65 040,55	71 560,00	
	EMTA -Guitrancourt*	12 410,18	11 750,00	
Total DIB		<b>107 614,08</b>	<b>117 560,00</b>	<b>124 000,00</b>
DIB + Amiante liée	REP - Claye Souilly	702,35	900,00	
Total DIB + Amiante liée		<b>702,35</b>	<b>900,00</b>	-
<b>TOTAL</b>		<b>108 316,43</b>	<b>118 460,00</b>	<b>124 000,00</b>

\* Transport par barge



◀ Partie Sud du massif de déchets

Aperçu de la partie Est du massif ▶

▼ Déstockage en partie haute



## GESTION DES DECHETS CONTENANT DE L'AMIANTE

A ce jour,

- 140 mailles ont été caractérisées sur les 150 composant le massif de déchets
- 900 m<sup>3</sup> de DIB ont été identifiés comme contenant ponctuellement des débris de plaques de fibrociments (Densité : environ 1 morceau de plaque de 5 cm sur 5 cm et 1 cm d'épaisseur pour 300 litres de déchets) ;
- Ces matériaux ont été déstockés et conditionnés par une société spécialisée entre le 26 Janvier 2012 et le 24 Février 2012 (arrêt de 7 jours en raison du froid) => 702,35 tonnes de déchets éliminés en filière spécialisée (Claye-Souilly) ;
- Caractérisation des 10 dernières mailles lors de la présente semaine.

## TRANSPORT DES DECHETS PAR BARGE (1/2)

### Données générales :

- Evacuation d'environ 15 000 tonnes vers l'ISDND de Guitrancourt (78).
- Début de l'opération : 09 Mars 2012.
- Durée : 2 semaines.
- Cadence : environ 1 600 tonnes/jour (1 à 2 barges).

### Détail de l'opération :

- Transport des déchets par voie routière vers le port de Bonneuil sur Marne (Environ 10 camions/jours – 6 à 7 rotations).
- Dépose des déchets sur une aire de chargement et reprise par une pelle munie d'une benne preneuse pour chargement de la barge.
- Transfert des déchets par barge vers le port de Limay (environ 12 heures).
- Reprise des déchets par une pelle et chargement dans un camion benne.
- Transport vers le centre de Guitrancourt par voie routière.



## TRANSPORT DES DECHETS PAR BARGE (2/2)



▲ Déchargement des déchets à Bonneuil  
 ▼ Aperçu des barges remplies de déchets



▲ Aperçu du quai de chargement

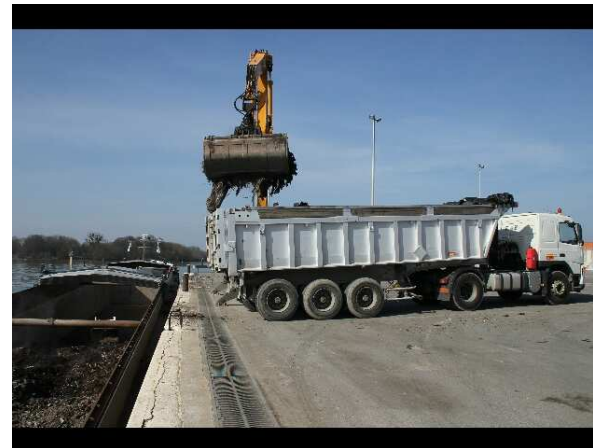


▲ Chargement de la barge à Bonneuil



Déchargement des barges à Limay ▶

▼ Reconditionnement des déchets à Limay



## PROGRAMME PREVISIONNEL

- Cadence actuelle d'évacuation : Env. 2 300 tonnes/jours (Barges + complément vers Claye-Souilly et Bouqueval).
- Volume et tonnage prévisionnels : 154 000 m<sup>3</sup> - 140 000 à 149 000 Tonnes
- Fin prévisionnelle des évacuations de déchets : Mi-Avril 2012.
- Incertitude liée à la présence potentielle d'amiante dans les dernières mailles restant à diagnostiquer.
- Réfection des zones de travaux : 1 à 2 mois (soit fin des travaux début Juin 2012).